

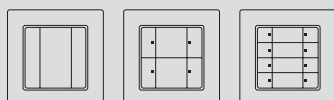


z.B. Art.-Nr. 9115-55



E0040006

Busch-Jaeger Bedienelemente ZigBee



1-fach
Art.-Nr.
6735-84

2-fach
Art.-Nr.
6736-84

3-fach
Art.-Nr.
6737-84



Netzteil
Art.-Nr. 6710U



homee

Q-Leuchte mit Fernbedienung E0040006, Busch-Jaeger Bedienelement und homee verbinden

1. Q-Leuchte an homee anlernen (siehe Anleitung 4.2).
2. Fernbedienung an homee anlernen (siehe Anleitung 6.1) und anschließend die Fernbedienung zusätzlich mit den zu steuernden Leuchten verbinden (siehe Anleitung 3.1).
3. Nun das Busch-Jaeger Bedienelement an homee anlernen:

- a. In der homee-App das Bedienelement als „neues Gerät“ hinzufügen:

iOS

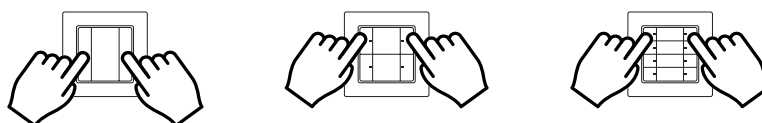
- i)
- ii)
- iii)
- iv)
- v)

Android

- i)
- ii)
- iii)
- iv)
- v)

- b. Das BuschJaeger Bedienelement muss nun in den Programmiermodus versetzt werden:

- i) Beide Tasten der obersten Wippe drücken und gedrückt halten.



- ii) Die LEDs des Bedienelements blinken abwechselnd. Nach ca. 5 Sekunden leuchten die LEDs dauerhaft.

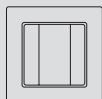
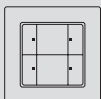
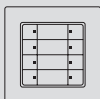


z.B. Art.-Nr. 9115-55



E0040006

Busch-Jaeger Bedienelemente ZigBee

1-fach
Art.-Nr.
6735-842-fach
Art.-Nr.
6736-843-fach
Art.-Nr.
6737-84Netzteil
Art.-Nr. 6710U

homee

- iii) Beide Tasten wieder loslassen: Das Gerät befindet sich im Programmiermodus.
- iv) Nun beide Tasten erneut kurz drücken: Das Bedienelement wird zurückgesetzt und sucht nach einem offenen Netzwerk: Die LEDs am Bedienelement blinken gleichzeitig auf.
- v) Sobald das Bedienelement mit homee verbunden ist, blinken die LEDs einmal etwas länger auf.
- vi) In der homee-App erscheint statt des Timers die Anzeige „initialisieren“



und anschließend muss man dem Bedienelement einen Namen zuweisen.

ACHTUNG: Das Bedienelement wird zwar in der homee App angezeigt, jedoch müssen die Szenen „manuell“ abgespeichert werden.

4. Nun können Szenen „manuell“ am BuschJaeger Bedienelement gespeichert werden.

- a) Eine der Wippen drücken und für länger als 10 Sekunden gedrückt halten, bis die LED am Bedienelement aufblinkt.
- b) Nun können in den nächsten zwei Minuten die Leuchten entweder über die homee-App oder über die Fernbedienung in die gewünschten Zustände gebracht werden.
- c) Anschließend die Wippe am Bedienelement erneut kurz drücken und die eingestellte Szene wird abgespeichert.