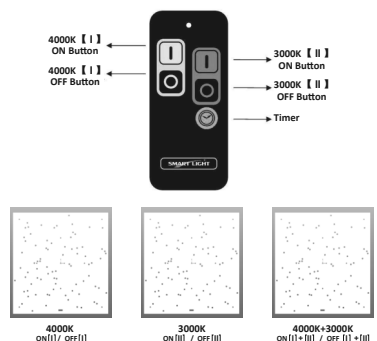


GB

INSTRUCTION MANUAL

Remote control of UNIVERSE ceiling lamp



OPERATION :

- [I] "ON" button: Turns on the light of 4000K
- [II] "OFF" button: Turns off the light of 4000K
- [III] "ON" button: Turns on the light of 3000K
- [IV] "OFF" button: Turns off the light of 3000K
- "Timer" button: Turns off automatically after 10 seconds.

HOW TO LINK CODE :

- Light up the ceiling lamp
- Mechanical switch ON first, then OFF and ON cycle for 6 times to enter learning mode. The 4000K [I] light will flash to indicate ready for programming.
- Then press the 4000K [I] "ON" button of remote control once, 4000K [I] and 3000K [III] light will flash 2 times which indicated programming is confirmed and completed.
- *!!!During learning mode if within 12 seconds no signal is detected. It will automatically return to stand-by mode. One lamp with control module can be connected to max. 6 remote controls. One remote control can be connected to an unlimited quantity of lamps.*

TO DELETE CODE :

- Enter the learning mode (refer to the first step of "HOW TO LINK CODE")
- Then press the 4000K [I] "OFF" button of remote control once, 4000K [I] and 3000K [III] light will flash 2 times which indicated the memory of this remote control is deleted.

TO DELETE ALL CODE :

- Enter the learning mode (refer to the first step of "HOW TO LINK CODE")
- Follow again switching OFF and ON cycle for 6 times, 4000K [I] and 3000K [III] light will flash 2 times which indicate all memories are deleted.

BATTERY EXCHANGE:

3V CR2032 lithium battery is included ex-factory.



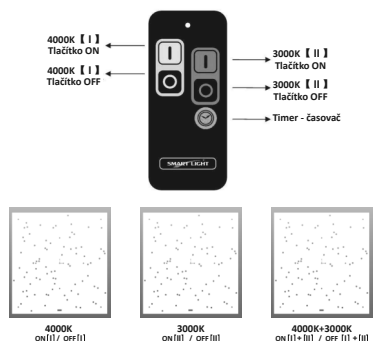
FAULT FINDING:

No activation:
Check battery polarity or running out battery.
Check code link successful.
Check correct wiring installation.

CS

NÁVOD K OBSLUZE

Dálkové ovládání stropní lampy UNIVERSE



PROVOZ :

- [I] Tlačítko "ON" (ZAP): Rozsvítí světlo 4000K
- [II] Tlačítko "OFF" (VYP): Zhasne světlo 4000K
- [III] Tlačítko "ON" (ZAP): Rozsvítí světlo 3000K
- [IV] Tlačítko "OFF" (VYP): Zhasne světlo 3000K
- Tlačítko "Timer" - časovač: Zhasne světlo automaticky po 10 sekundách.

JAK NASTAVIT KÓD:

- Zhasněte stropní lampu
- Nejdříve mechanicky zapnutí(ON), potom cyklus OFF(VYP) a ON(ZAP) 6 krát pro zadání módu učení. Světlo 4000K [I] zabliká, aby indikovalo připravenost k programování.
- Potom jednou stisknete 4000K [I] tlačítko "ON" (ZAP) u dálkového ovladače. 4000K [I] a 3000K [III] světlo zabliká 2 krát, což indikovalo potvrzení dokončení programování.
- *!!!Během módu učení, pokud není během 12 sekund zanesen žádný signál. Automaticky se vrátí k módu stand-by.*
- Jednu lampu s ovládacím modulem lze připojit k max. 6 dálkovým ovladačům. Jeden dálkový ovladač lze připojit k neomezenému množství lamp.

SMAZÁNÍ KÓDU :

- Zadejte mód učení (viz první krok u "JAK NASTAVIT KÓD")
- Potom jednou stisknete 4000K [I] tlačítko "OFF" (VYP) dálkového ovladače. 4000K [I] a 3000K [III] světlo zabliká 2 krát, což indikovalo, že je smazána paměť u tohoto dálkového ovladače.

SMAZÁNÍ VŠECH KÓDŮ:

- Zadejte mód učení (viz první krok u "JAK NASTAVIT KÓD")
- Potom proveďte 6 krát cyklus zapínání OFF (VYP) a ON (ZAP), světlo 4000K [I] a 3000K [III] zabliká 2 krát, což indikuje, že jsou smazány všechny paměti.

VÝMĚNA BATERIE:

3V CR2032 lithiová baterie je vložena z výroby.



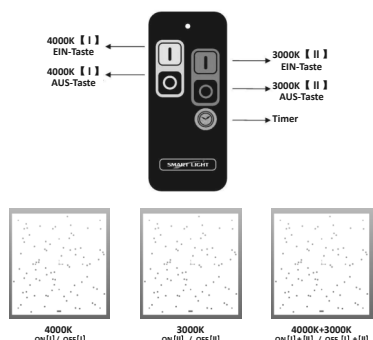
HLEDÁNÍ CHYB:

Zásadní aktivace:
Zkontrolujte polaritu baterie, nebo zda není vybitá.
Zkontrolujte správné nastavení kódu.
Zkontrolujte správnost instalace vedení.

DE

BEDIENUNGSANLEITUNG

Fernbedienung für Deckenlampe UNIVERSE



BEDIENUNG:

- [I] EIN-Taste: Schaltet das Licht mit 4000K ein.
- [II] AUS-Taste: Schaltet das Licht mit 4000K aus.
- [III] EIN-Taste: Schaltet das Licht mit 3000K ein.
- [IV] AUS-Taste: Schaltet das Licht mit 3000K aus.
- Taste "Timer": Automatisches Ausschalten nach 10 Sekunden

ZUWEISUNG DES KODES:

- Schalten Sie die Deckenlampe ein.
- Schalten Sie mit dem Schalter zuerst ein und dann insgesamt sechsmal wiederholend AUS und EIN, um in den Lernmodus zu gelangen. Die 4000K [I] Leuchte blinkt und zeigt somit die Bereitschaft für die Programmierung an.
- Drücken Sie dann die 4000K [I] EIN-Taste der Fernbedienung einmal. Die 4000K [I] und 3000K [III] Leuchten blinken zweimal, wodurch angezeigt wird, dass die Programmierung bestätigt und abgeschlossen ist.
- *!!!Im Lernmodus kehrt das Gerät, nachdem innerhalb von 12 Sekunden kein Signal festgestellt worden ist, wieder in den Stand-by-Modus zurück.*
- Eine Lampe mit Steuermodul kann mit maximal 6 Fernbedienungen verbunden werden. Eine Fernbedienung kann mit einer unbegrenzten Anzahl Lampen verbunden werden.

LÖSCHEN DES KODES:

- Rufen Sie den Lernmodus auf (siehe erster Schritt von "ZUWEISUNG DES KODES")
- Drücken Sie dann einmal die 4000K [I] AUS-Taste der Fernbedienung. Die 4000K [I] und 3000K [III] Leuchten blinken zweimal und zeigen dadurch an, dass der Speicher dieser Fernbedienung gelöscht worden ist.

LÖSCHEN ALLER KODES:

- Rufen Sie den Lernmodus auf (siehe erster Schritt von "ZUWEISUNG DES KODES")
- Führen Sie den Zyklus des AUS - und EIN-Schaltens wieder sechsmal durch. Die 4000K [I] und 3000K [III] Leuchten blinken zweimal auf und zeigen dadurch an, dass alle Speicher gelöscht worden sind.

BATTERIEWECHSEL:

Eine 3V CR2032 Lithium-Batterie ist ab Werk eingebaut.



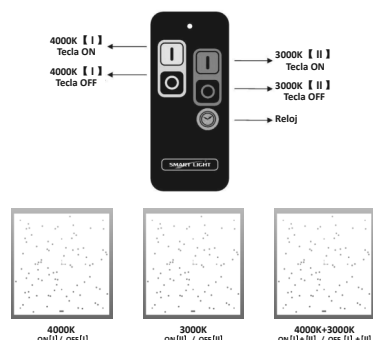
FEHLERBEHEBUNG:

Keine Aktivierung:
Prüfen Sie die Polarität der Batterie oder ob die Batterie leer ist.
Prüfen Sie, ob der Kode erfolgreich zugewiesen worden ist.
Prüfen Sie die, ob die Verkabelung ordnungsgemäß erfolgt ist.

ES

MANUAL DE INSTRUCCIONES

Control remoto para lámparas de techo UNIVERSE



MANEJO :

- [I] Tecla "ON": Enciende la lámpara de 4000K
- [II] Tecla "OFF": Apaga la lámpara de 4000K
- [III] Tecla "ON": Enciende la lámpara de 3000K
- [IV] Tecla "OFF": Apaga la lámpara de 3000K
- Tecla "Timer" (Reloj): Apaga automáticamente después de 10 segundos.

CÓMO INSERTAR EL CÓDIGO:

- Encender la lámpara de techo
- Primeramente el interruptor mecánico en ON, a continuación OFF y el ciclo ON 6 veces para entrar al modo de aprendizaje. La lámpara 4000K [I] parpadeará para indicar que está listo para la programación.
- Presionar luego la tecla 4000K [I] "ON" del control remoto 1 vez, las lámparas 4000K [I] y 3000K [III] parpadearán 2 veces lo cual indica que la programación está confirmada y completa.
- *!!!En el modo de aprendizaje si durante 12 segundos no se detecta ninguna señal, volverá automáticamente al modo stand-by!!!*
- Una lámpara con módulo de control, se puede conectar a un máximo de 6 controles remotos. Un control remoto puede comandar un número ilimitado de lámparas.

CÓMO BORRAR EL CÓDIGO :

- Entrar al modo de aprendizaje (referido al primer paso "CÓMO INSERTAR EL CÓDIGO")
- Presionar luego la tecla 4000K [I] "OFF" del control remoto una vez, las lámparas 4000K [I] y 3000K [III] parpadearán 2 veces lo cual indica que la memoria de este control remoto está borrada.

BORRAR TODOS LOS CÓDIGOS :

- Entrar al modo de aprendizaje (referido al primer paso "CÓMO INSERTAR EL CÓDIGO")
- Repetir los ciclos de encendido y apagado OFF- ON 6 veces, las lámparas 4000K [I] y 3000K [III] parpadearán 2 veces lo cual indica que todas las memorias están borradas.

CAMBIO DE LA BATERÍA:

Batería de litio 3V CR2032 viene incluida de fábrica.



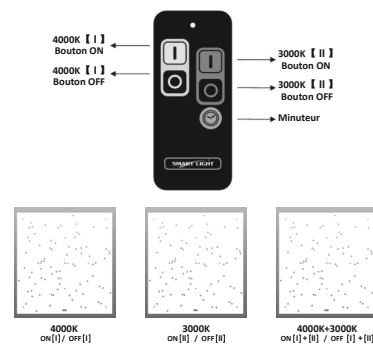
LOCALIZACIÓN DE FALLOS:

No hay activación:
Verificar la polaridad de las baterías o su fecha de vencimiento.
Verificar la corrección del enlace del código.
Verificar la instalación del cableado.

FR

MANUEL D'INSTRUCTIONS

Télécommande du plafonnier UNIVERSE



FONCTIONNEMENT :

- Bouton [I] "ON" : allume la lumière de 4000K
- Bouton [II] "OFF" : éteint la lumière de 4000K
- Bouton [III] "ON" : allume la lumière de 3000K
- Bouton [IV] "OFF" : éteint la lumière de 3000K
- Bouton "Minuteur" : éteint automatiquement après 10 secondes.

COMMENT CONNECTER LE CODE :

- Allumer le plafonnier
- Appuyer d'abord sur ON manuellement, puis 6 fois de suite sur OFF et ON pour entrer en mode d'apprentissage. La lumière du 4000K [I] clignotera pour indiquer que la programmation peut démarrer.
- Appuyer ensuite une seule fois sur le bouton de la télécommande [I] "ON" de 4000K, la lumière de 4000K [I] et de 3000K [III] clignotera 2 fois indiquant que la programmation est confirmée et terminée.
- *!!! Pendant le mode d'apprentissage, si aucun signal n'est détecté dans les 12 secondes, le système retourne automatiquement en mode stand-by.*
- Une lampe avec module de commande peut être connectée à 6 télécommandes maximum. Une télécommande peut être connectée à une quantité illimitée de lampes.

POUR EFFACER LE CODE :

- Entrer en mode d'apprentissage (se référer à la première étape de "COMMENT CONNECTER LE CODE")
- Appuyer ensuite une seule fois sur le bouton de la télécommande [I] "OFF" de 4000K, la lumière de 4000K [I] et de 3000K [III] clignotera 2 fois indiquant que la mémoire de cette télécommande est effacée.

POUR EFFACER TOUS LES CODES :

- Entrer en mode d'apprentissage (se référer à la première étape de "COMMENT CONNECTER LE CODE")
- Effectuer ensuite un nouveau cycle de OFF et ON à répétir 6 fois de suite, la lumière de 4000K [I] et de 3000K [III] clignotera 2 fois indiquant que toutes les mémoires sont effacées.

CHANGEMENT DES PILES :

Une pile 3V CR2032 lithium est incluse en départ usine.



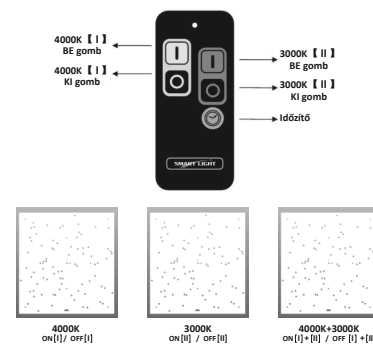
RÉSOLUTION DES PROBLÈMES :

Pas d'activation :
vérifier si la polarité de la pile est exacte ou si la pile est déchargée.
Ellenőrizze, hogy a vezeték helyesen lett-e szerelve.
Ellenőrizze, hogy a vezeték helyesen lett-e szerelve.
Vérifier si la connexion du code s'est bien effectuée.
Vérifier si l'installation du câblage est correct.

HU

KEZELÉSI UTASÍTÁS

plafonlámpa távkapcsolója



MŰKÖDÉS:

- [I] "BE" gomb: Bekapcsolja a 4000K-s lámpát
- [II] "KI" gomb: Kikapcsolja a 4000K-s lámpát
- [III] "BE" gomb: Bekapcsolja a 3000K-s lámpát
- [IV] "KI" gomb: Kikapcsolja a 3000K-s lámpát
- "Időtartó" gomb: Automatikusan kikapcsol 10 másodperc után.

HOGY LEHET KAPCSOLÓDNI KÓD:

- Kapcsolja be a plafonlámpát
- Először mechanikus BE-kapcsolás, utána hatszor KI és BE ciklus a tanulás üzemmódba való belépéshez. A 4000K [I] lámpa villogni fog annak jelzésére, hogy programozásra kész.
- Utána nyomja meg a 4000K [I] "BE" gombot a távkapcsolón egyszer, 4000K [I] és 3000K [III] lámpa kétszer fog villogni, mely azt jelzi, hogy a programozás nyugtázva van és kész van.
- *!!!Csökkenő módban 12 másodpercen belül nem let jel észlelve. Automatikusan vissza fog térni a készenléti üzemmódba.*
- Egy lámpa vezérlés modulál csatlakozatható max. 6 távkapcsolóhoz. Egy távkapcsolót korlátlan mennyiségű lámpához lehet csatlakoztatni.

TÖRLÉS KÓD:

- Lépjön be a tanulás üzemmódba (nézze meg az első lépéshez ezt: "HOGY LEHET KAPCSOLÓDNI KÓD")
- Utána nyomja meg a 4000K [I] "KI" gombot egyszer a távvezérlőn, 4000K [I] és 3000K [III] lámpa kétszer villogni fog, mi azt jelzi, hogy ennek a távkapcsolónak a memóriája törölve lett.

ÖSSZES KÓD TÖRLÉSE:

- Lépjön be a tanulás üzemmódba (nézze meg az első lépéshez ezt: "HOGY LEHET KAPCSOLÓDNI KÓD")
- Folytassa megintá KlésBE ciklust hatszor, 4000K [I] és 3000K [III] lámpa kétszer villogni fog, mi azt jelzi, hogy az összes memória törölve lett.

ELEMCSERE:

3V CR2032 lítium elem benne van a gyárból való kilépéskor.



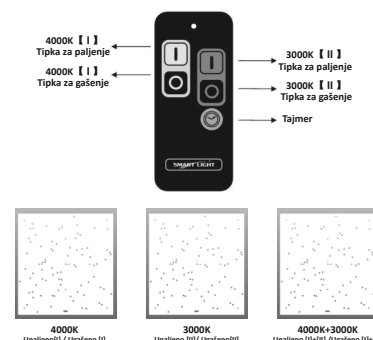
HIBA TALÁLÁSÁ:

Nincs aktiválás:
Ellenőrizze az elem polaritását vagy a lemerülését.
Ellenőrizze, hogy a kód kapcsolat sikeres-e.
Ellenőrizze, hogy a vezeték helyesen lett-e szerelve.

HR

UPUTE ZA UPOTREBU

Daljinski upravljač za UNIVERSE stropnu svjetiljku



NAČIN RADA:

- [I] Tipka za paljenje: Pali svjetlo od 4000K
- [II] Tipka za paljenje: Gasi svjetlo od 4000K
- [III] Tipka za paljenje: Pali svjetlo od 3000K
- [IV] Tipka za gašenje: Gasi svjetlo od 3000K
- Tipka "Tajmer": Automatski gasi svjetlo nakon 10 sekundi

KAKO BISTE NAČINILI PROGRAM:

- Upalite stropnu svjetiljku
- Mehanički ju prvo upalite, zatim ugasisite ponovno upalite 6 puta kako biste aktivirali način rada učenja. Svjetiljka od 4000K [I] bljesnut će, ukazujući na stanje spremnosti za programiranje.
- Zatim pritisnite jednom tipku za paljenje 4000K [I] na daljinskom upravljaču, na što će svjetiljke od 4000K [I] i 3000K [III] zabljescnuti 2 puta, što ukazuje da je programiranje potvrđeno i zgotovljeno.
- *!!!Ako za vrijeme načina rada učenja unutar 12 sekundi ne bude detektiran signal, uređaj će se automatski vratiti u stanje pripravnosti.*
- Jedna svjetiljka s kontrolnom jedinicom može se povezati s maksimalno 6 daljinskih upravljača. Jedan daljinski upravljač može se povezati s neograničenim brojem svjetiljki.

KAKO BISTE OBRISALI PROGRAM:

- Pokrenite način rada učenja (pogledajte prvi korak nazvan "KAKO BISTE NAČINILI PROGRAM")
- Zatim pritisnite jednom tipku za gašenje 4000K [II], na što će svjetiljke od 4000K [I] i 3000K [III] zabljescnuti 2 puta, što ukazuje da je memorija ovog daljinskog upravljača izbrisana.

KAKO BISTE OBRISALI SVE PROGRAME:

- Pokrenite način rada učenja (pogledajte prvi korak nazvan "KAKO BISTE NAČINILI PROGRAM")
- Ponovno pritisnite proceduru paljenja i gašenja 6 puta, na što će svjetiljke od 4000K [I] i 3000K [III] zabljescnuti 2 puta, što ukazuje da su sve memorije obrisane.

ZAMJENA BATERIJA:

3V CR2032 litijeva baterija je tvornički uključena u paket.



PRONALAZENJE KVAROVA:

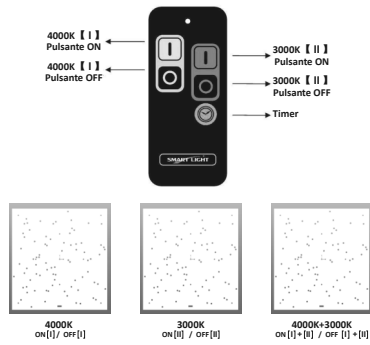
Pri paljenju:
Provjerite polaritet baterija ili je li baterija prazna.
Provjerite je li program ispravno unesen.
Provjerite jesu li žice ispravno spojene.

385X195mm 对折，双面单色印刷

80G双胶纸

IT

MANUALE DI ISTRUZIONI Telecomando per lampada da soffitto UNIVERSE



FUNZIONAMENTO:

- [I] Pulsante "ON": Accende la luce a 4000K
- [I] Pulsante "OFF": Spegne la luce a 4000K
- [II] Pulsante "ON": Accende la luce a 3000K
- [II] Pulsante "OFF": Spegne la luce a 3000K
- Pulsante "Timer": Spegne automaticamente dopo 10 secondi.

COME ASSOCIARE IL CODICE:

- Accendere la lampada da soffitto
- Prima usare l'interruttore meccanico, poi eseguire un ciclo di OFF e ON per 6 volte per entrare in modalità di apprendimento. La luce a 4000K [I] lampeggia per indicare che è pronta per la programmazione.
- Quindi premere una volta il pulsante "ON" per 4000K [I] del telecomando, le luci per 4000K [I] e 3000K [II] lampeggeranno 2 volte per indicare che la programmazione è stata confermata e completata.
- !!! Durante la modalità di apprendimento, se entro 12 secondi non verrà rilevato alcun segnale, ritornerà automaticamente alla modalità stand-by.
- Una lampada con modulo di controllo può essere collegata a un max. di 6 telecomandi.
- Il telecomando può essere collegato ad una quantità illimitata di lampade.

PER CANCELLARE IL CODICE:

- Inserire la modalità di apprendimento (vedere il primo passaggio di "COME ASSOCIARE IL CODICE")
- Quindi premere una volta il pulsante "OFF" per 4000K [I] del telecomando, le luci per 4000K [I] e 3000K [II] lampeggeranno 2 volte per indicare che la memoria del telecomando è stata eliminata.

PER CANCELLARE TUTTI I CODICI:

- Inserire la modalità di apprendimento (vedere il primo passaggio di "COME ASSOCIARE IL CODICE")
- Volg opnieuw de UIT en AAN schakelcyclus gedurende 6 keer, 4000K [I] en 3000K [II] zullen 2 keer flirkerend oplichten, wat aangeeft dat alle geheugens gewist zijn.
- Eseguire il ciclo di commutazione OFF e ON per 6 volte, le luci a 4000K [I] and 3000K [II] lampeggeranno 2 volte per indicare che tutte le memorie sono state eliminate.

COME CAMBIARE LA BATTERIA:

Una batteria al litio 3V CR2032 è inclusa franco fabbrica.

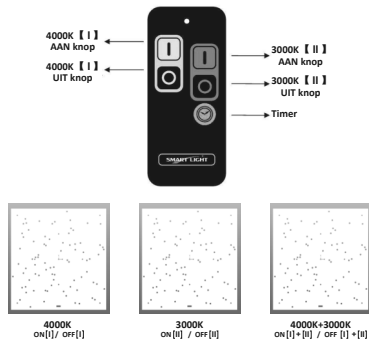


INDIVIDUAZIONE DEI GUASTI:

- Nessuna attivazione:
Controllare la polarità o l'esaurimento della batteria.
- Controllare che il codice sia stato associato correttamente.
- Controllare l'installazione corretta dei collegamenti.

NL

BEDIENINGSANWIJZING Afstandsbediening van UNIVERSE plafondlamp



BEDIJF:

- [I] "AAN" knop: Schakelt het licht van 4000K aan
- [I] "UIT" knop: Schakelt het licht van 4000K uit
- [II] "AAN" knop: Schakelt het licht van 3000K aan
- [II] "UIT" knop: Schakelt het licht van 3000K uit
- "Timer" knop: Schakelt automatisch uit na 10 seconden.

DE CODE VERBINDEN:

- Schakel de plafondlamp in
- Schakel eerst mechanisch AAN, daarna UIT en AAN cyclus 6 keer om naar de teach modus te gaan. De 4000K [I] lamp zal oplichten om aan te geven dat u klaar bent voor de programmering.
- Daarna drukt u een keer op de 4000K [I] "AAN" knop van de afstandsbediening, 4000K [I] en 3000K [II] zal 2 keer oplichten wat aangeeft dat de programmering bevestigd en beëindigd is.
- !!! Tijdens de teachmodus, als binnen 12 seconden geen signaal gedetecteerd wordt, wordt automatisch teruggekeerd naar de stand-by modus.
- Een lamp met stuurmodule kan aangesloten worden op max. 6 afstandscontroles. Een afstandsbediening kan aangesloten worden op een onbeperkt aantal lampen.

DE CODE WISSEN:

- Ga naar de teachmodus (zie de eerste stap van "DE CODE VERBINDEN")
- Druk daarna een keer op de 4000K [I] "UIT" knop van de afstandsbediening, 4000K [I] en 3000K [II] lamp zal 2 keer flirkerend oplichten wat aangeeft dat het geheugen van deze afstandsbediening gewist is.

ALLE CODES WISSEN:

- Ga naar de teachmodus (zie de eerste stap van "DE CODE VERBINDEN")
- Volg opnieuw de UIT en AAN schakelcyclus gedurende 6 keer, 4000K [I] en 3000K [II] zullen 2 keer flirkerend oplichten, wat aangeeft dat alle geheugens gewist zijn.

BATTERIJ VERVANGEN:

3V CR2032 lithiumbatterij wordt meegeleverd.

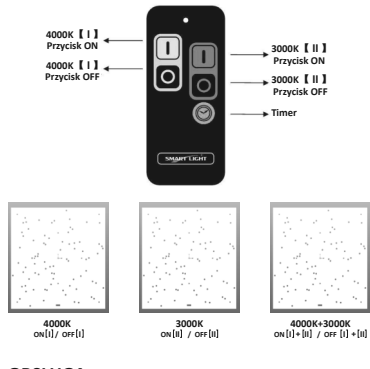


STORINGEN ZOEKEN:

- Geen activering:
De polariteit van de batterij controleren of controleren of de batterij leeg is.
- Controleren of de codeverbinding succesvol is.
- Controleren of de bekabeling correct geïnstalleerd is.

PL

INSTRUKCJA OBSŁUGI pilota lampy sufitowej UNIVERSE



OBŚLUGA :

- [I] Przycisk "ON": Włączy światło 4000K
- [I] Przycisk "OFF": Wyłączy światło 4000K
- [II] Przycisk "ON": Włączy światło 3000K
- [II] Przycisk "OFF": Wyłączy światło 3000K
- Przycisk "Timer": Wyłączy automatycznie po 10 sekundach.

TWORZENIE ŁĄCZA KODU:

- Zapal lampę sufitową
- Użyj przełącznika mechanicznego ON, po czym wykonaj cykl OFF-ON 6 razy, aby wejść do trybu nauki. Mignie światło 4000K [I] sygnalizując stan gotowości do programowania.
- Następnie naciśnij na pilocie przycisk "ON" światła 4000K [I] jeden raz, światło 4000K [I] i 3000K [II] mignie 2 razy, co będzie sygnałem potwierdzenia i zakończenia programowania.
- !!! Jeżeli w trybie nauki nie nastąpi wykrycie sygnału przez 12 sekund, wówczas nastąpi automatyczny powrót do trybu stand-by.
- Jedną lampę z modulem sterującym można podłączyć do maks. 6 pilotów. Jeden pilot może być podłączony do nieograniczonej liczby lamp.

USUWANIE KODU :

- Wejść do trybu nauki (odsyłamy do pierwszego kroku "TWORZENIE ŁĄCZA KODU")
- Następnie naciśnij na pilocie przycisk "OFF" światła 4000K [I] jeden raz, światło 4000K [I] i 3000K [II] mignie 2 razy, co będzie sygnałem informującym o skasowaniu pamięci tego pilota.

USUWANIE WSZYSTKICH KODÓW :

- Wejść do trybu nauki (odsyłamy do pierwszego kroku "TWORZENIE ŁĄCZA KODU")
- Wykonaj ponownie cykl przełączania OFF-ON 6 razy, światło 4000K [I] i 3000K [II] mignie 2 razy, co będzie sygnałem informującym o skasowaniu wszystkich pamięci.

WYMIANA BATERII:

Do produktu dołączono fabryczną baterię litową 3V CR2032.

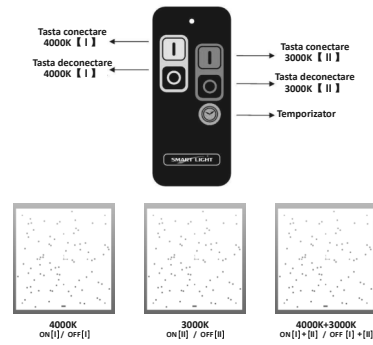


WYSZUKIWANIE BŁĘDÓW:

- Nie wymagana aktywacja:
Kontrola bieżącości baterii lub jej rozładowania.
- Kontrola pomyślnego utworzenia łącza kodu.
- Kontrola prawidłowości zainstalowania przewodów.

RO

MANUAL DE UTILIZARE Comanda la distanță pentru candelabru UNIVERSE



COMANDA:

- tasta CONECTARE [I] : Conectează lampa la 4000K.
- tasta DECONNECTARE [I] : Deconectează lampa de la 4000K.
- tasta CONECTARE [II] : Conectează lampa la 3000K.
- tasta DECONNECTARE [II] : Deconectează lampa de la 3000K.
- Tasta "Temporizare": Deconectează automat după 10 secunde.

ATRIBUIREA UNUI COD:

- conectați candelabru.
- pentru a ajunge în modul de memorare al instalației conectați candelabru cu întrerupătorul, iar apoi conectați-l și deconectați-l de șase ori. Lampa de 4000K [I] arde intermitent și semnalizează predispoziția pentru programare.
- apoi apăsați o dată tasta CONECTARE 4000K [I] de pe aparatul de comandă la distanță. 4000K [I] și 3000K [II] se vor aprinde de două ori indicând că programarea a fost confirmată și încheiată.
- !!! În modul de memorare aparatul va reveni în modul Stand-By dacă timp de 12 secunde nu va identifica un anumit semnal.
- O lampă cu modul de comandă poate fi conectată la cel mult 6 aparate de comandă la distanță. Un aparat pentru comanda la distanță poate fi conectat cu o multitudine de lampi.

ȘTERGEREA CODULUI:

- Apelați modul de memorare al aparatului (vezi primul punct de la "ATRIBUIREA UNUI COD")
- apoi apăsați o dată tasta DECONNECTARE 4000K [I] de pe comanda la distanță. 4000K [I] și 3000K [II] se vor aprinde de două ori indicând că memoria aparatului de comandă la distanță a fost stearsă.

ȘTERGEREA TUTUROR CODURILOR:

- Apelați modul de memorare al aparatului (vezi primul punct de la "ATRIBUIREA UNUI COD")
- executați de șase ori ciclul de DECONNECTARE și CONECTARE. 4000K [I] și 3000K [II] se vor aprinde de două ori indicând că toate memoriile aparatului au fost șterse.

SCHIMBAREA BATERIILOR:

Din fabrică au fost introduse baterii de 3V de tipul CR2032 Litii.

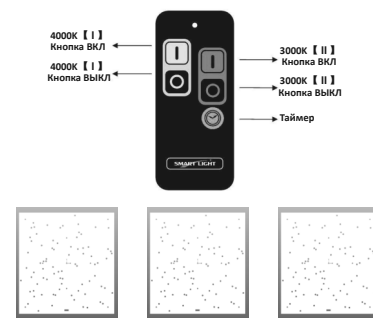


REMEDIEREA DEFECTELOR

- Nicio activitate:
Verificați polaritatea bateriei sau încărcarea acesteia.
- Verificați dacă codul a fost atribuit corect.
- Verificați dacă cablul a fost conectat corect.

RU

ИНСТРУКЦИЯ ПО ЭКСПЛУАТАЦИИ Пульт дистанционного управления системой освещения потолка UNIVERSE



ЭКСПЛУАТАЦИЯ:

- [I] кнопка "ВКЛ": Включает свет 4000K
- [I] кнопка "ВЫКЛ": Выключает свет 4000K
- [II] кнопка "ВКЛ": Включает свет 3000K
- [II] кнопка "ВЫКЛ": Выключает свет 3000K
- Кнопка "Таймер": Выключается автоматически через 10 секунд.

КАК ВВЕСТИ КОД:

- Зажгите потолочное освещение
- Сначала механический переключатель ВКЛ, затем цикл ВЫКЛ и ВКЛ 6 раз для входа в режим обучения.
- 4000K [I] свет мигнет 2 раза, что сообщит об удалении памяти данного дистанционного управления.
- Затем один раз нажмите 4000K [I] кнопку "ВКЛ" дистанционного управления, 4000K [I] и 3000K [II] свет мигнет 2 раза, что сообщит об удалении памяти данного дистанционного управления.
- !!! Если в режиме обучения в течение 12 секунд не будет сигнала, будет автоматически возвращен режим ожидания.
- Одна лампа с модулем управления может быть подключена макс. к 6 пультам дистанционного управления. Один пульт дистанционного управления может быть подключен к неограниченному количеству ламп.

УДАЛИТЬ КОД:

- Войдите в режим обучения (обратитесь к первому шагу "КАК ВВЕСТИ КОД")
- Затем один раз нажмите 4000K [I] кнопку "ВКЛ" дистанционного управления, 4000K [I] и 3000K [II] свет мигнет 2 раза, что сообщит об удалении памяти данного дистанционного управления.

УДАЛИТЬ ВСЕ КОДЫ:

- Войдите в режим обучения (обратитесь к первому шагу "КАК ВВЕСТИ КОД")
- Снова выполните цикл переключений ВКЛ/ВЫКЛ 6 раз, 3000K [I] и 4000K [II] свет мигнет 2 раза, что сообщит об удалении памяти всех запоминающих устройств.

ЗАМЕНА БАТАРЕЙ:

ЗВCR2032 литиевая батарея входит в заводскую комплектацию.

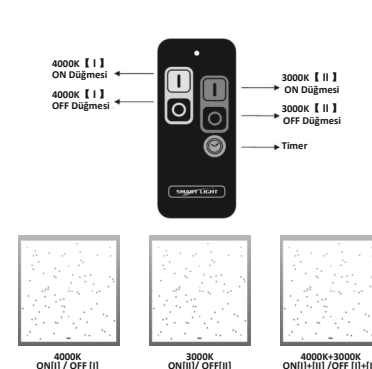


ПОИСК НЕИСПРАВНОСТЕЙ:

- Нет активации:
Проверьте полярность или заряд батарей.
- Проверьте успешность ввода кода.
- Проверьте правильность монтажа электропроводки.

TR

KULLANIM KILAVUZU tavan lambasının uzaktan kumandası



KULLANIM :

- [I] "ON" düğmesi: 4000K ışığı yakar
- [I] "OFF" düğmesi: 4000K ışığı kapatır
- [II] "ON" düğmesi: 3000K ışığı yakar
- [II] "OFF" düğmesi: 3000K ışığı kapatır
- "Timer" düğmesi: 10 saniye sonar otomatik olarak kapatır.

KOD BAĞLANTISI NASIL YAPILIR:

- Tavan lambasını açın
- Öğrenme moduna girmek için mekanik şalter önce ON, ardından 6 defa OFF ve ON döngüsü. 4000K [I] ışığı yanıp söner ve böylece programlamaya hazır olduğuna belirtir.
- Ardından uzaktan kumandanın 4000K [I] "ON" düğmesine bir defa basın, 4000K [I] ve 3000K [II] ışığı 2 defa yanıp söner ve böylece programlamanın onaylandığını ve tamamlandığını belirtir.
- !!! Öğrenme modunda 12 saniye içerisinde herhangi bir sinyal belirlenmiyorsa otomatik olarak stand-by moduna döner.
- Kumanda modülü bir lamba, maks. 6 adet uzaktan kumandayla bağlanabilir. Bir uzaktan kumanda, sayısız lambaya bağlanabilir.

KODUN SİLİNMESİ :

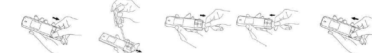
- Öğrenme moduna girin ("KOD BAĞLANTISI NASIL YAPILIR" başlığını ilk adınıza bakınız)
- Ardından uzaktan kumandanın 4000K [I] "OFF" düğmesine bir defa basın, 4000K [I] ve 3000K [II] ışığı 2 defa yanıp söner ve böylece bu uzaktan kumandanın hafızasının silindiğini belirtir.

TÜM KODLARIN SİLİNMESİ:

- Öğrenme moduna girin ("KOD BAĞLANTISI NASIL YAPILIR" başlığını ilk adınıza bakınız)
- Tekrar 6 defa OFF ve ON döngüsünü takip edin, 4000K [I] ve 3000K [II] ışığı 2 defa yanıp söner ve böylece tüm hafızaların silindiğini belirtir.

PİL DEĞİŞİMİ:

Fabrika teslim olarak iki adet lityum 3V CR2032 pil dahildir.

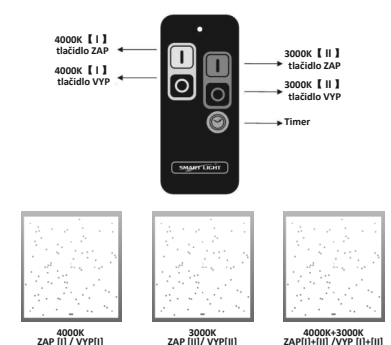


HATA TESPİT ETME:

- Etkinleşmiyor:
Pil polaritesini veya pilin bitip bitmediğini kontrol edin. Kod bağlantısının başarılı olup olmadığını kontrol edin. Kablo bağlantılarının doğru olup olmadığını kontrol edin

SK

NÁVOD NA OBSLUHU Diaľkové ovládanie stropného svetla UNIVERSE



OVLÁDANIE:

- [I] Tlačidlo ZAP: zapne svetlo o účinnosti 4000K.
- [I] Tlačidlo VYP: vypne svetlo o účinnosti 4000K.
- [II] Tlačidlo ZAP: zapne svetlo o účinnosti 3000K.
- [II] Tlačidlo VYP: vypne svetlo o účinnosti 3000K.
- Tlačidlo "Timer (časovač)": automatické vypnutie za 10 sekúnd

PRIRADENIE KÓDU:

- Zapnite stropné svetlo.
- Aby ste sa dostali do učebného režimu, tak najprv zapínačom zapnite a potom tlačidlami VYP a ZAP opakovane spolu šesťkrát vypnite a zapnite. Tlačidlo 4000K [I] blika, čím signalizuje pripravenosť na programovanie.
- Potom na diaľkovom ovládaní jedným stlačte tlačidlo 4000K [I] ZAP. Tlačidlá 4000K [I] a 3000K [II] dvakrát bliknú, čím signalizujú, že programovanie je potvrdené a ukončené.
- !!! Ak sa v učebnom režime počas 12-ich sekúnd nezistí žiadne signál, tak sa prístroj vráti do režimu Stand-by.
- Jedno svetlo v ovládacom module sa môže spojiť s maximálne 6-imi diaľkovými ovládačmi. Diaľkový ovládač možno spojiť s neobmedzeným počtom svetiel.

VYMAZANIE KÓDU:

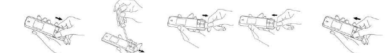
- Vyvolajte učebný režim (viď prvý krok v časti "PRIRADENIE KÓDU")
- Potom na diaľkovom ovládaní stlačte jedným tlačidlo 4000K [I] VYP. Tlačidlá 4000K [I] a 3000K [II] dvakrát bliknú, čím signalizujú, že sa vymazala pamäť tohto diaľkového ovládania.

VYMAZANIE VŠETKÝCH KÓDOV:

- Vyvolajte učebný režim (viď prvý krok v časti "PRIRADENIE KÓDU")
- Znovu prevedte cyklus šesťnásobného vypnutia a zapnutia. Tlačidlá 4000K [I] a 3000K [II] dvakrát bliknú, čím signalizujú, že sa vymazali všetky pamäte.

VÝMENA BATÉRIE:

Vo výrobnom závode bola vložená jedna litiová batéria 3V CR2032.



ODSTRÁŇOVANIE PORÚCH:

- Neaktivuje sa:
Preverte, či je kód správne priradený.
- Preverte, či sú káble správne zapojené.

385X195mm 对折，双面单色印刷 80G双胶纸